



...re. Wenn er aus dem Kiosk nach links sieht, blickt er auf das weiße Doppelhaus, wo es passiert ist.

„Nein“, beteuert Metin Külahce, „ich weiß nichts von ehelichen Problemen oder Stress bei denen oder so, ich kann nur sagen, wie traurig und fassungslos ich bin.“

16.10 Uhr: Unruhe fährt in die Szene vor und hinter dem Flatterband. Eine Hundeführerin der Polizei in Zivil prescht mit dem Suchhund, wie auf Kommando in Marsch gesetzt, los.

estern mit Sommerur-Yusuf Yusuf Ya-Muham-

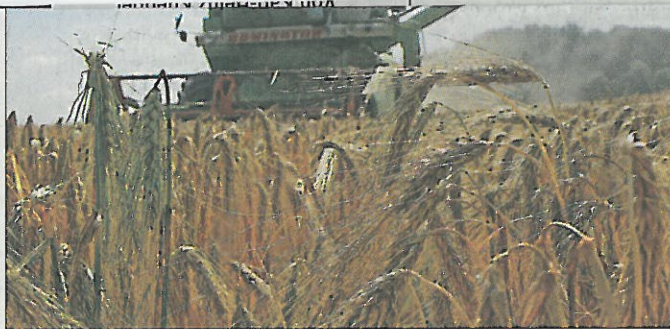
eren und ler bilden-oen äußer-e Bestür-heit.

egelmäßig und kaufte oe sie im-öfflich ken-te Kiosk-hce.

bt den Ki-Sybrecht-

Begleitet von zwei Uniformierten und einem Polizeikradfahrer. Die Hatz geht über die Karl-Haarmann-Straße und den Reichsweg, dann weiter durch die Felder Richtung Karl-Marsiske-Straße.

Kamerateams und Schaulustige hetzen dem Suchtrupp hinterher. Die Mutter der toten Kinder bleibt unauffindbar. Von Seiten der Staatsanwaltschaft gibt es bis Redaktionsschluss keinen neuen Stand. Es wird Abend. Die Gustav-Sybrecht-Straße versinkt in der Dunkelheit. Die Polizei bewacht das Haus.



42 Prozent Landwirtschaft und 25 Prozent Holzwirtschaft – Schwerte hat einen hohen Grünanteil. ■ Archivfoto



Geschäftsführer Dr. Michael Dannebom (l.), Anita Flacke und Matthias Müller (r.) von der Stiftung Weiterbildung freuten sich gestern über die Schecks von Jens te Kaat (2.v.l., Vorstand Niro) sowie Stefan Moss (Geschäftsführer Moss) und dessen Tochter Lena (5). ■ Foto: Sarad



ermitteln.

5 500 Euro helfen Stiftung Weiterbildung

Spende ermöglicht Lehrlingen Kurse

KREIS UNNA ■ Das Netzwerk Industrie Ruhr Ost (Niro) sowie die Moss-Bürotechnik GmbH unterstützen die Stiftung Weiterbildung finanziell. Gestern erhielt die Stiftung für ihr Projekt „Anstiften“ einen Scheck in Höhe von 5500 Euro. Von Niro gab es 5000 Euro, von Moss 500 Euro. Mit dem Geld wer-

den etwa Zusatzqualifikationen für Lehrlinge während der Ausbildung finanziert.

Die speziellen Angebote für Lehrlinge werden durch gemeinschaftliches Engagement und die finanzielle Unterstützung von Privatpersonen, Institutionen und Unternehmen aus dem Kreis Unna ermöglicht.